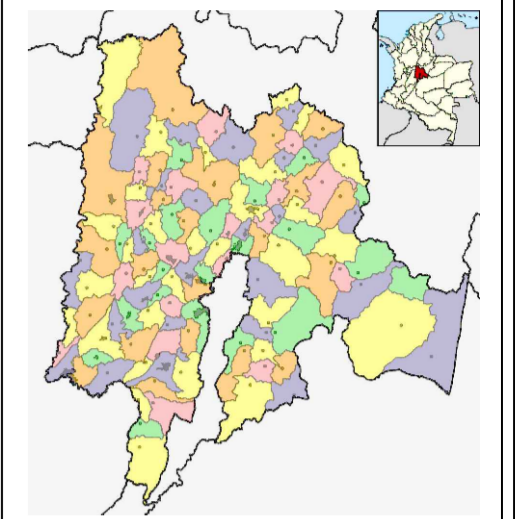




LOCALIZACIÓN



DEPARTAMENTO DE CUNDINAMARCA

PROYECTO:

VIVIENDA RURAL TIPO 5  
SISTEMA CONSTRUCTIVO MIXTO

ELABORO:

*Jhoan Ballen*  
JHOAN MANUEL BALLEEN ZAMBRANO  
TÉCNICO EN ELECTRICIDAD RESIDENCIAL  
CC. 1075656712

APROBÓ:

CONTIENE:

PLANTA DISEÑO ELÉCTRICO  
CUADRO DE CONVENCIONES  
DIAGRAMA UNIFILAR  
DETALLE CONEXIÓN RED ELÉCTRICA

OBSERVACIONES:

FECHA:  
JULIO 2022

ESCALA:

1:50

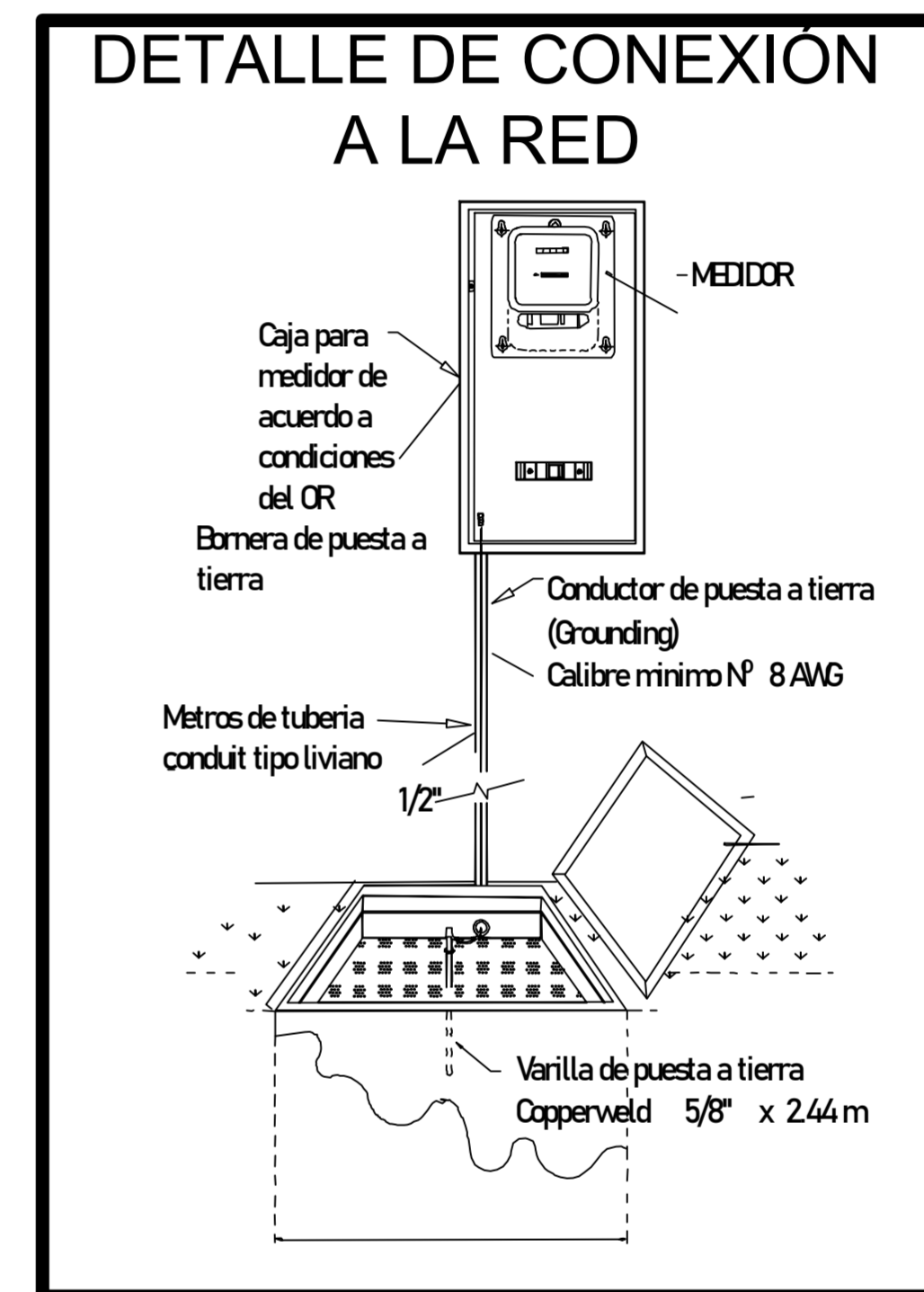
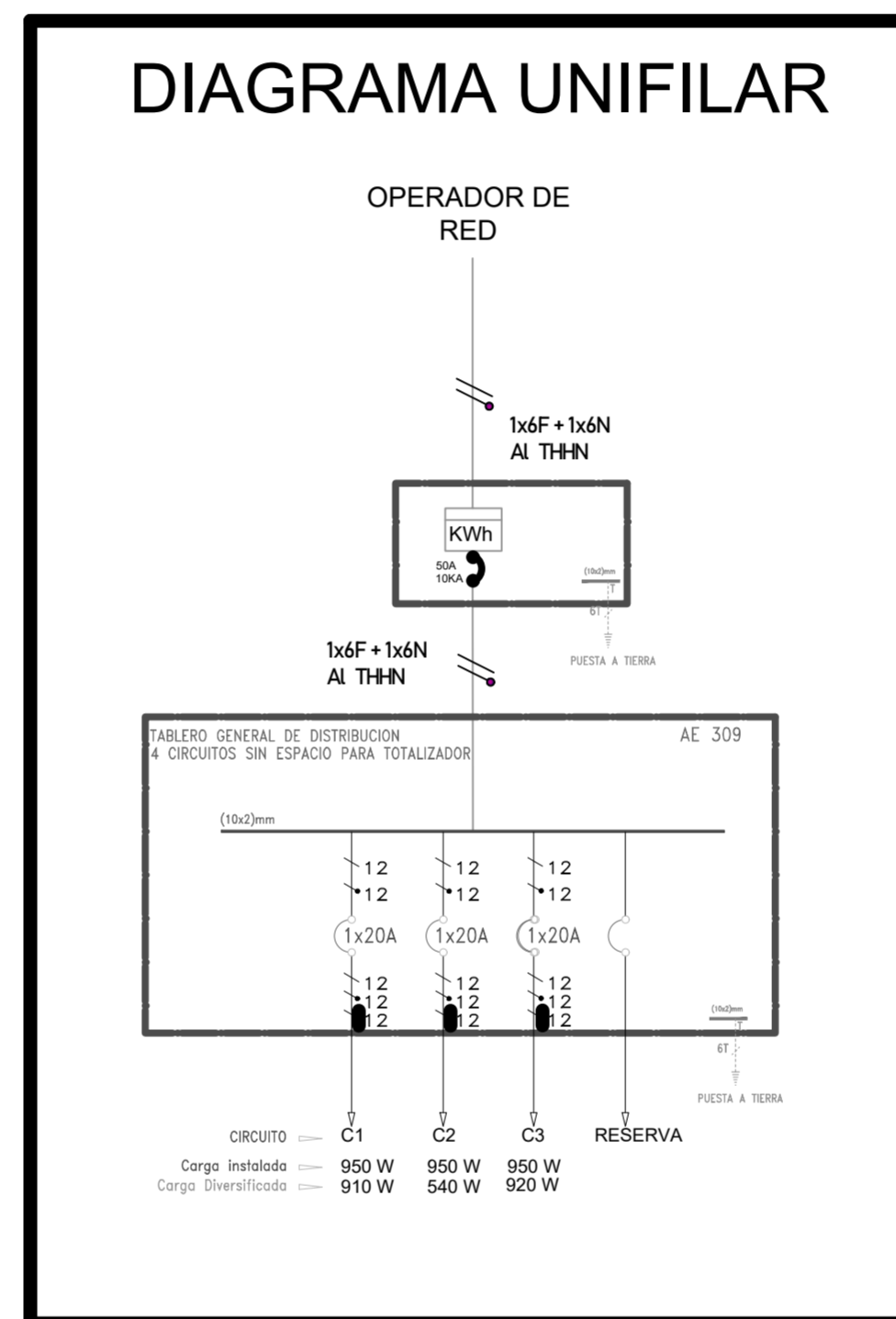
PLANO N° 1 DE 1

PLANO N°

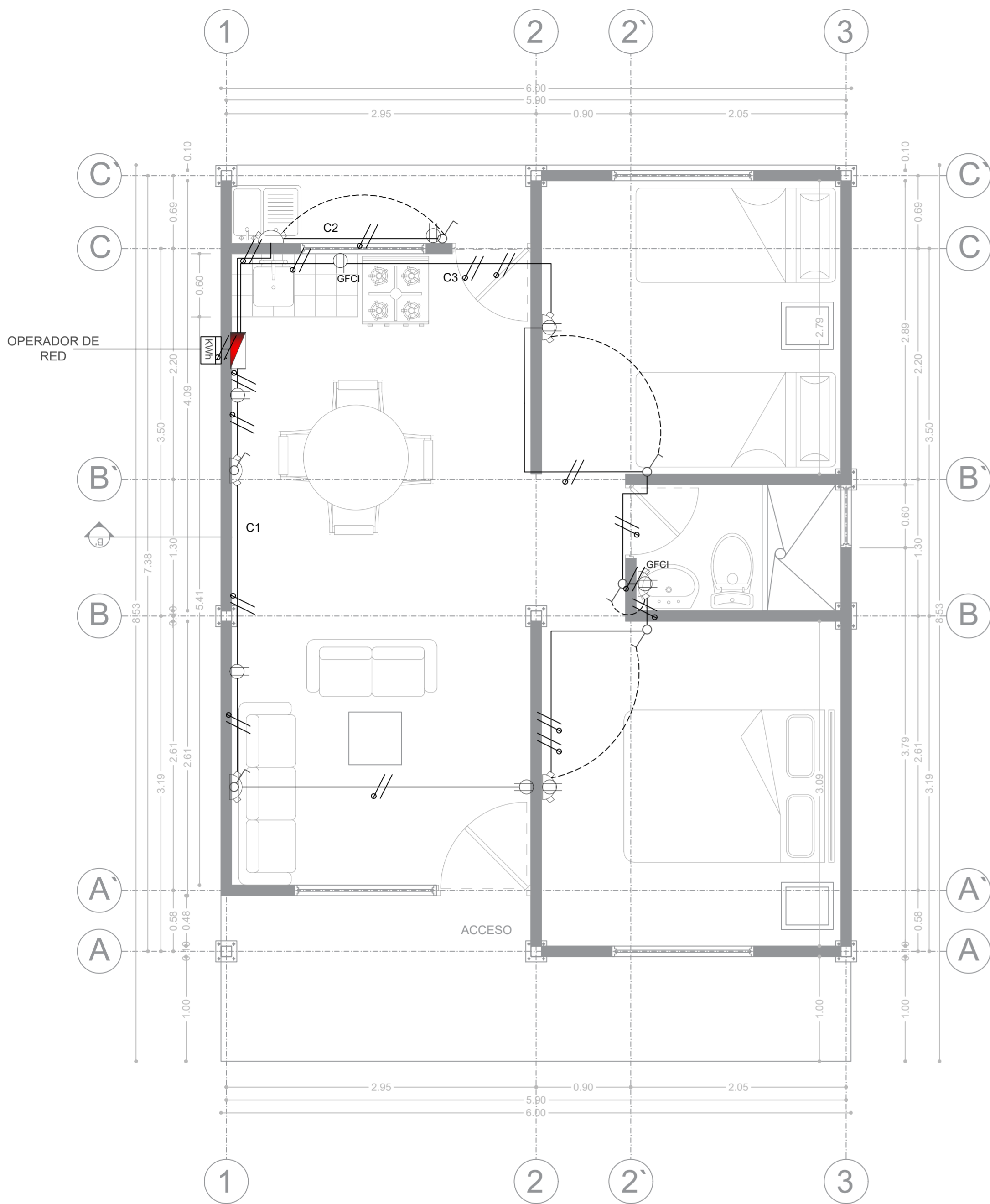
EL-001

	Tablero de distribución
	Caja para contador
	Ducteria tomas y focos 1Ø2"
	Indica conductores monofásicos
	Toma monofásica normal
	Lámpara tipo aplique
	Interruptor

**CONVENCIONES**



NOTA: La conexión de la vivienda a la Red eléctrica (cableado y tubería), medidor Eléctrico y puesta a tierra (Varilla Copperweld), no están incluidas en el alcance del proyecto, sin embargo, se indica en el esquema el tipo de conexión que cada usuario deberá realizar.



TABL	CRCTO	TOMAS						FASES	CARGA V.A.	PROTECC AMP	OBSERVACIONES	PROTECC AMP
		NEVERA	LAVADORA	LICUADORA GFCI	SECADOR-CARGADOR	TELEVISOR	ILUMINACIÓN					
TABLERO GENERAL DE DISTRIBUCIÓN		500	500	350	150	150	30					
	1	1			2	1	2	A	1010	10,52	CIRCUITO COCINA Y SALA	1x20
	2		1				1	A	530	5,52	CIRCUITO PATIO	1x20
	3			1	1	2	3	A	890	9,27	CIRCUITO CUARTOS Y BAÑO	1x20
	4							A	1500	15,624	RESERVA	0
TOTAL		1	1	1	3	3	6	A	3930			
ACOMETIDA									3930	40,935	1x6+1x6+6T	1x50